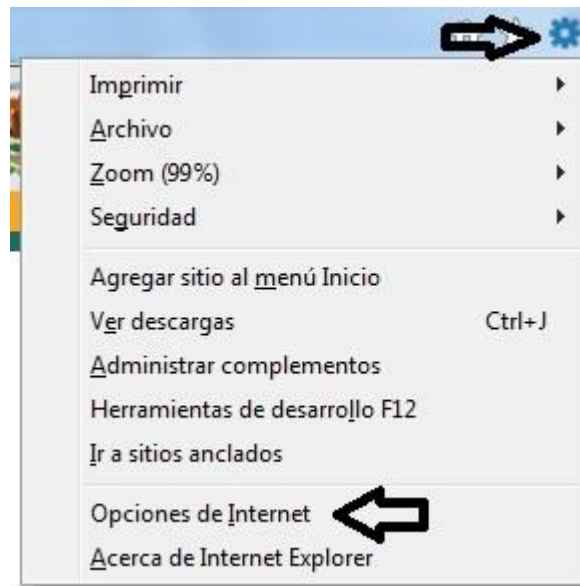


DAPSUA

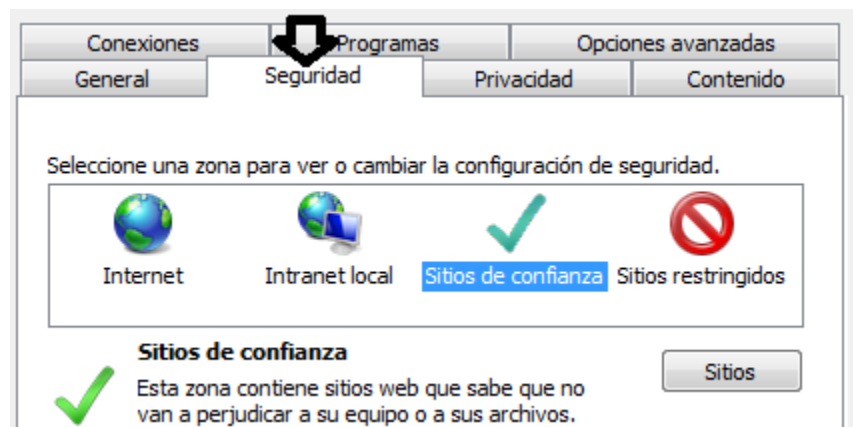
MANUAL DE AYUDA PARA LA CONFIGURACIÓN DE INTERNET EXPLORER

AGREGAR EN SITIOS DE CONFIANZA

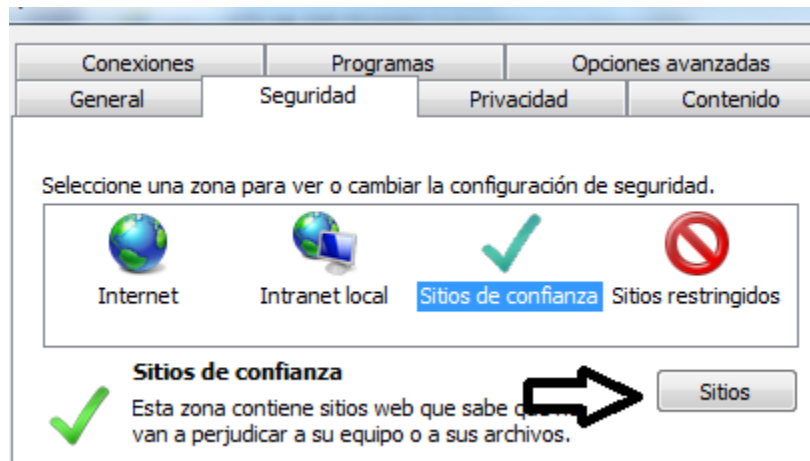
a) Entrar a la opción de Configuración y dar clic en Opciones de Internet:



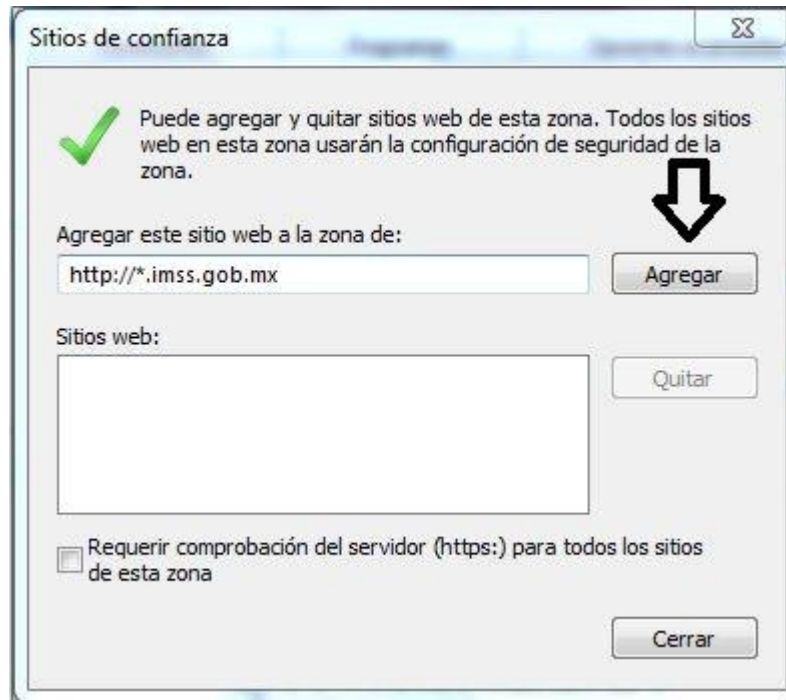
b) Pestaña de Seguridad y dar clic en Sitios de confianza:



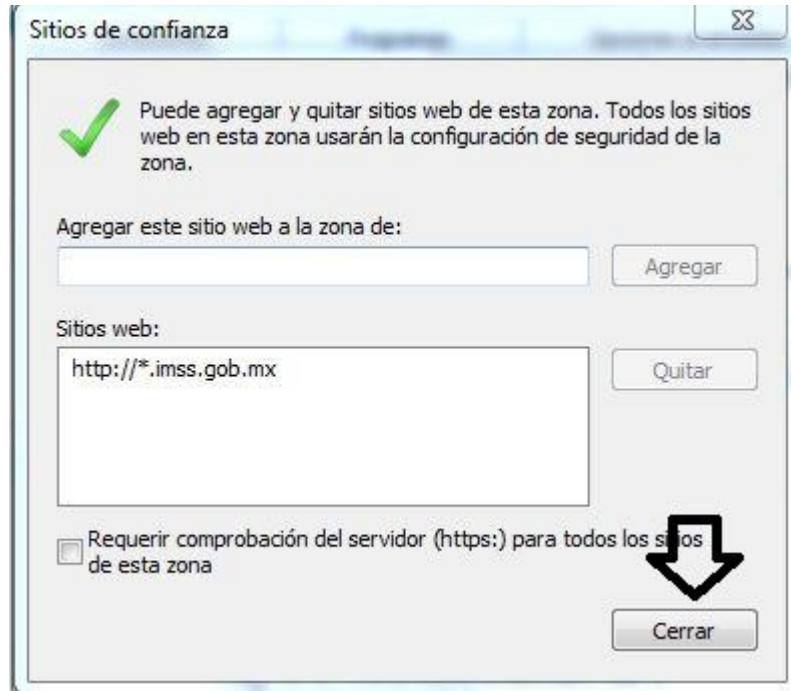
c) Dar clic en el botón Sitios:



d) Escribir la URL que se muestra en la imagen y dar clic en Agregar:

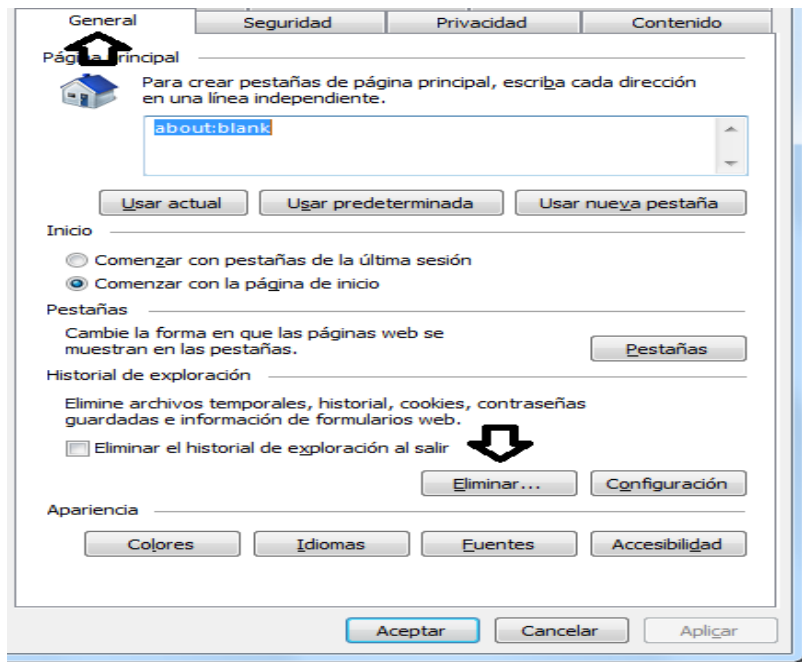


e) Dar clic en Cerrar:



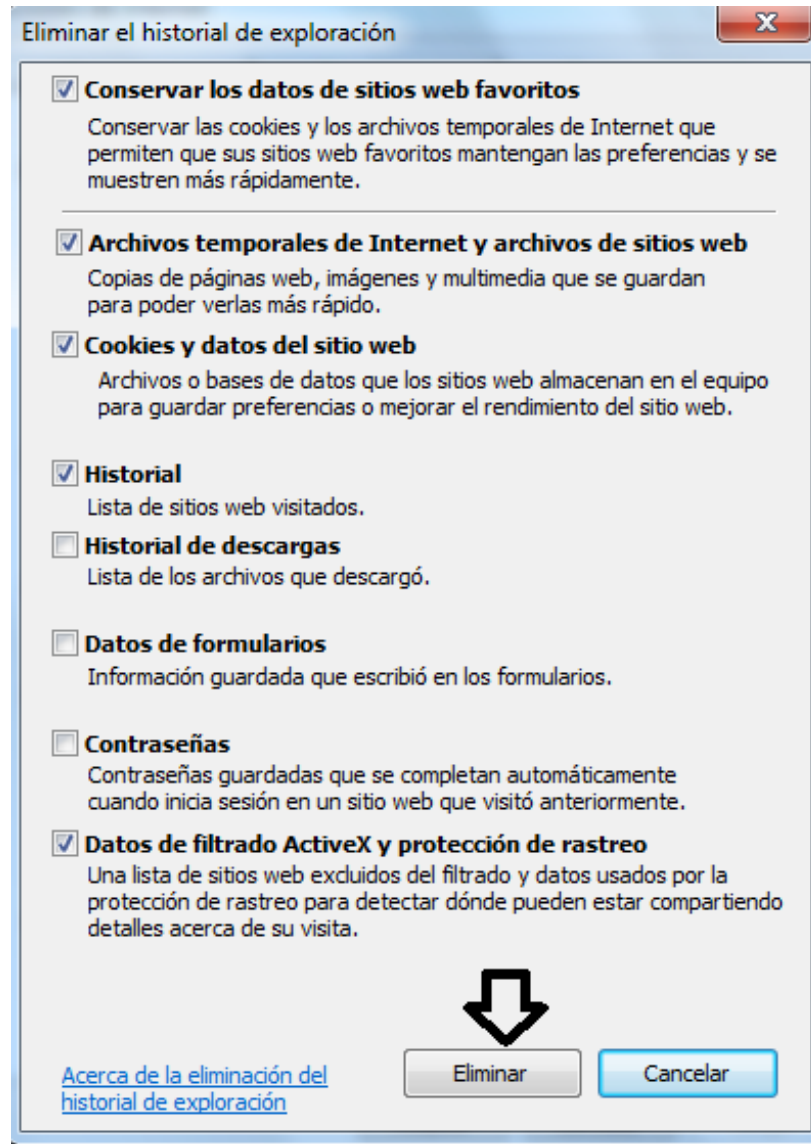
ELIMINAR HISTORIAL DE NAVEGACIÓN Y COOKIES

a. Entrar en la pestaña General y dar clic en el botón Eliminar:

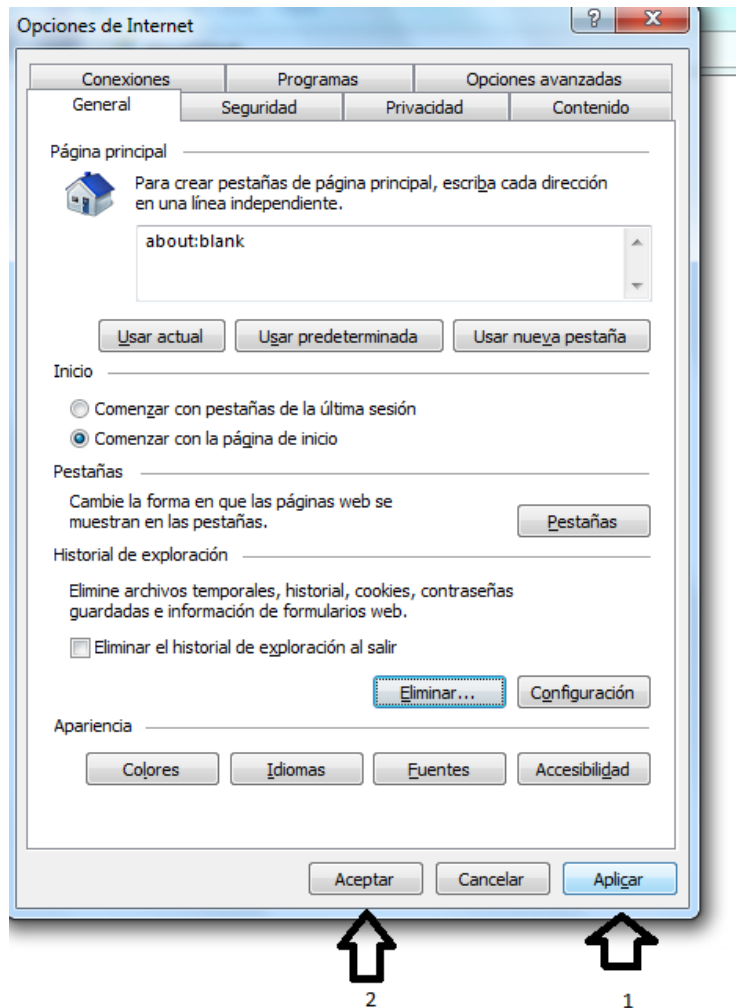


"De conformidad con los artículos 4 y 69-M, fracción V de la Ley Federal de Procedimiento Administrativo, los formatos para solicitar trámites y servicios deberán publicarse en el Diario Oficial de la Federación (DOF)"

b. Seleccionar las siguientes opciones y dar Eliminar:



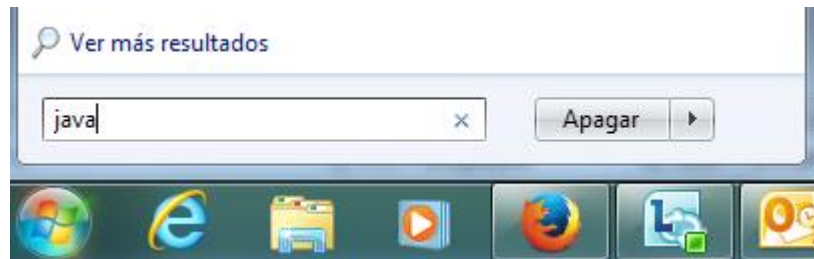
- c. Por ultimo dar primero clic en Aplicar y después dar clic en Aceptar:



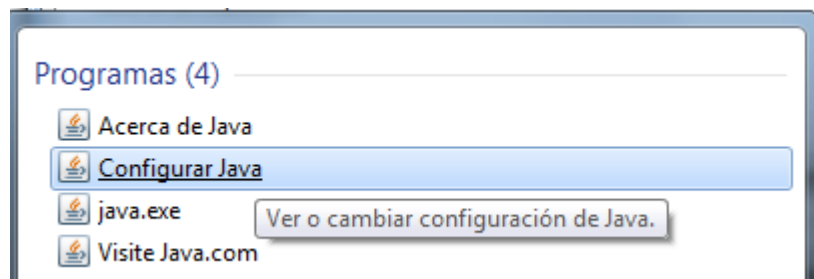
- d. Cerrar explorador de Internet

CONFIGURAR JAVA

- a) Dar clic en el Menú inicio de Windows y escribir la palabra “java”



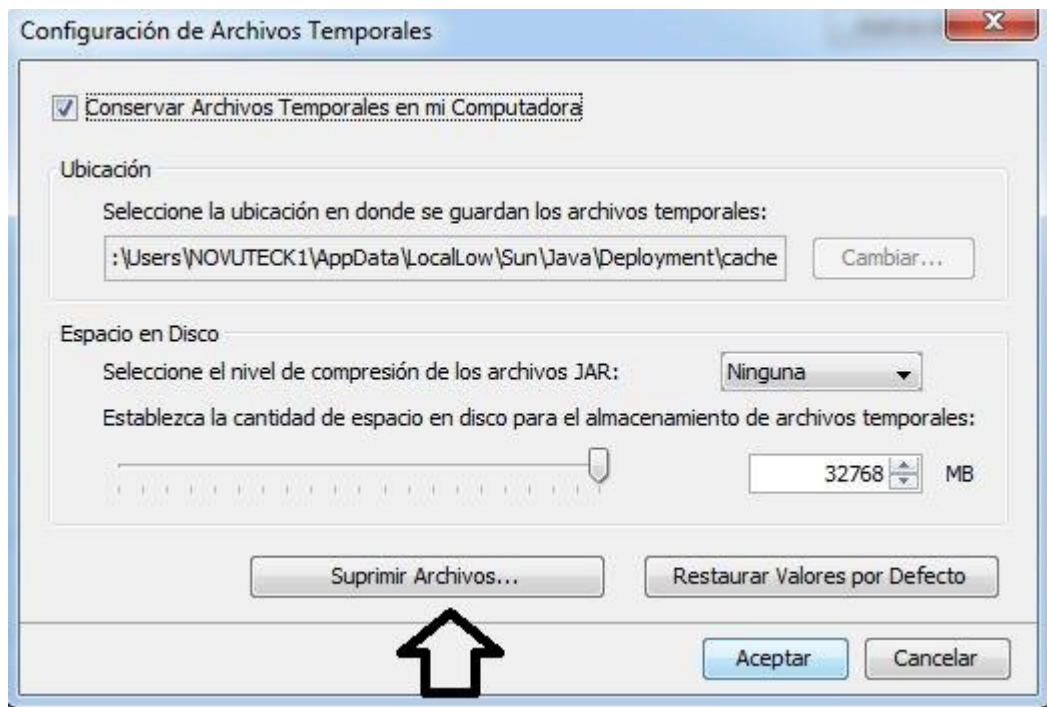
- b) Dar clic en Configurar Java



- c) En la pestaña General dar clic en el botón Configuración



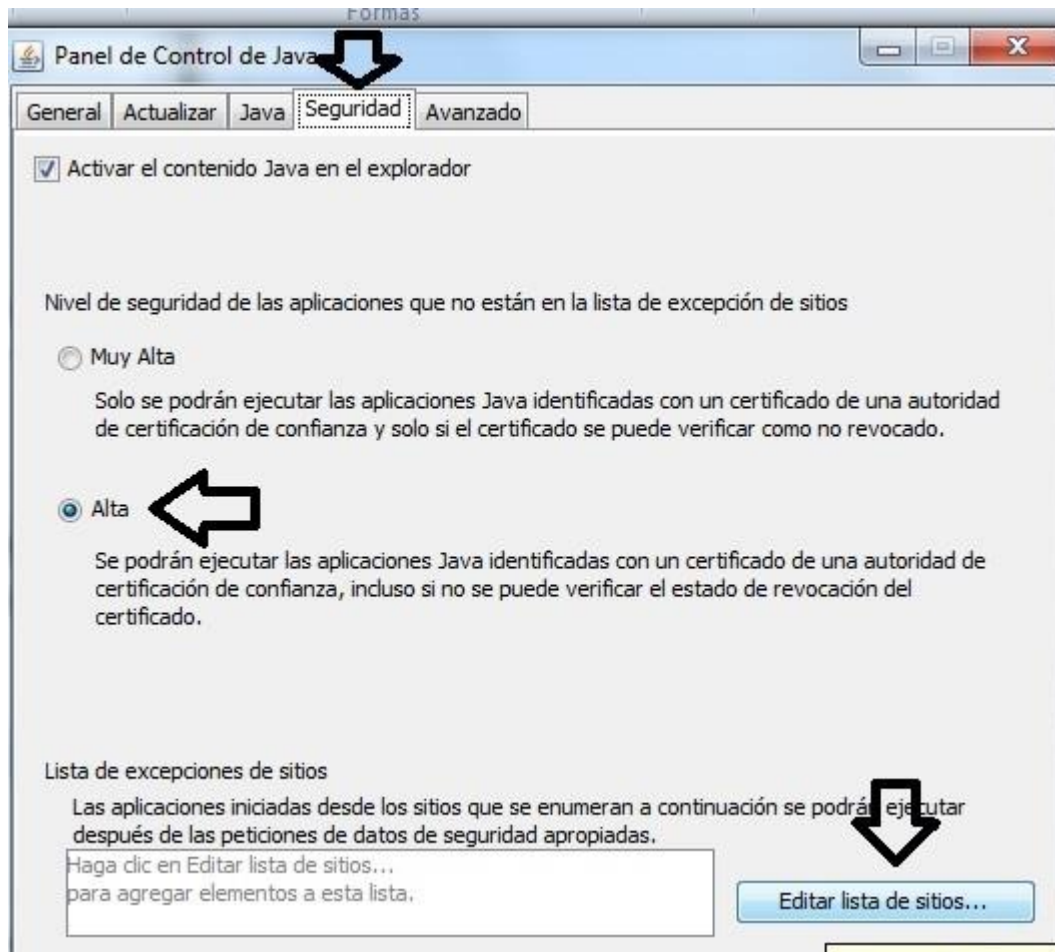
d) Clic en el botón Suprimir Archivos



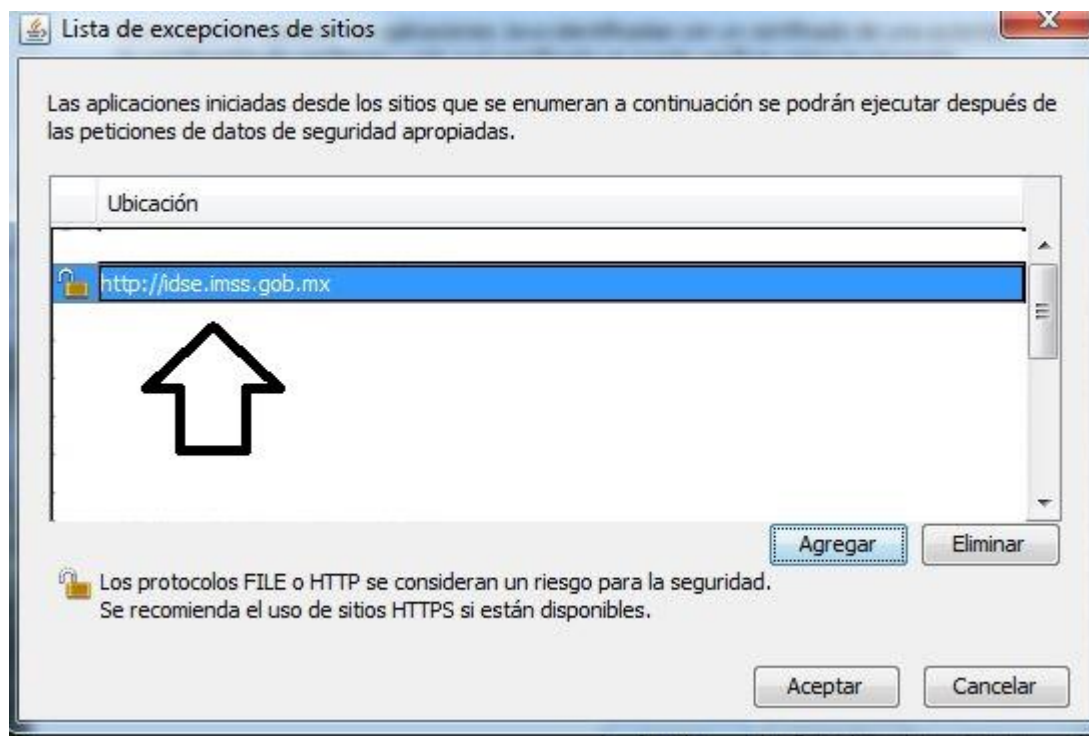
e) Seleccionar las opciones como se muestra en la imagen y dar clic en Aceptar en la pantalla actual y las siguientes.



- f) Dar clic en la pestaña Seguridad, seleccionar la opción Alta y clic en el botón Editar lista de sitios.
 o En caso de que exista la opción Baja seleccionar dicha opción.



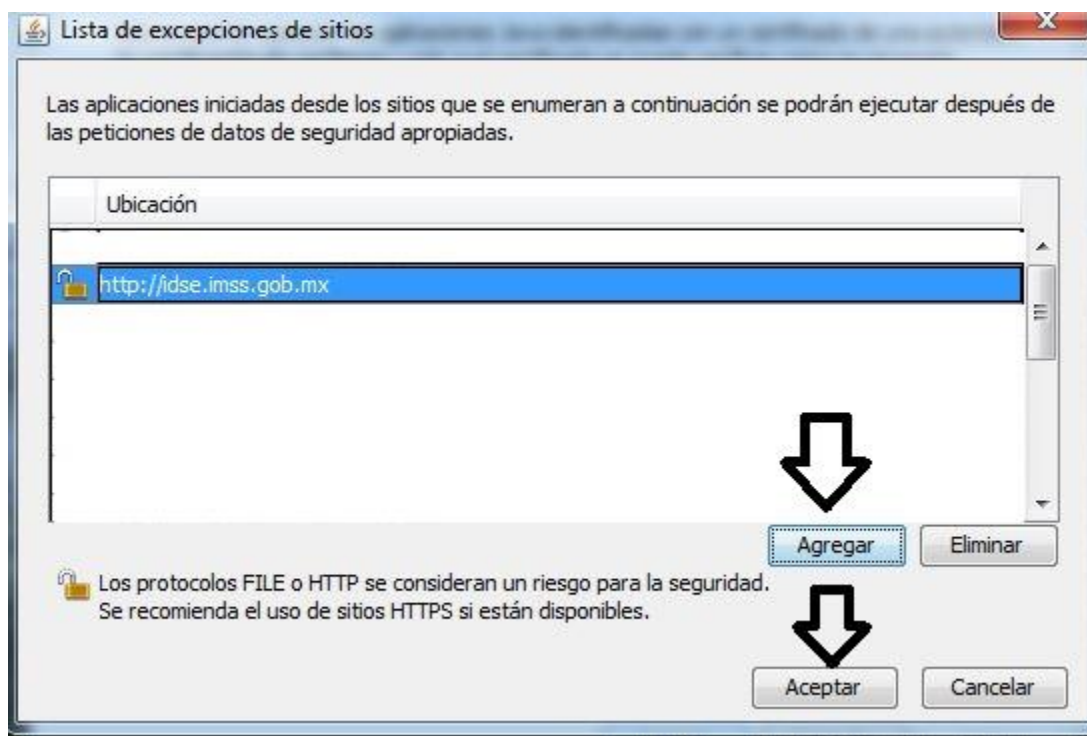
- g) Verificar que en la lista de sitios se encuentre la URL <http://idse.imss.gob.mx>



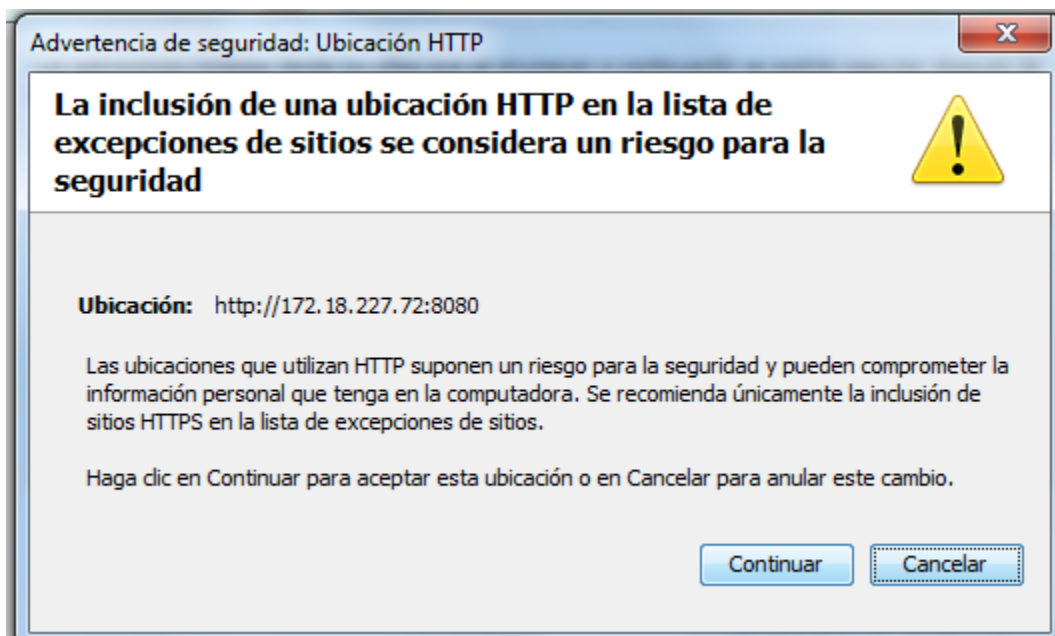
Si la URL es encontrada omitir los pasos siguientes y dar clic en Aceptar.

- h) Si la URL no se encuentra dar clic en Agregar y escribir la dirección `http://idse.imss.gob.mx` en el campo.

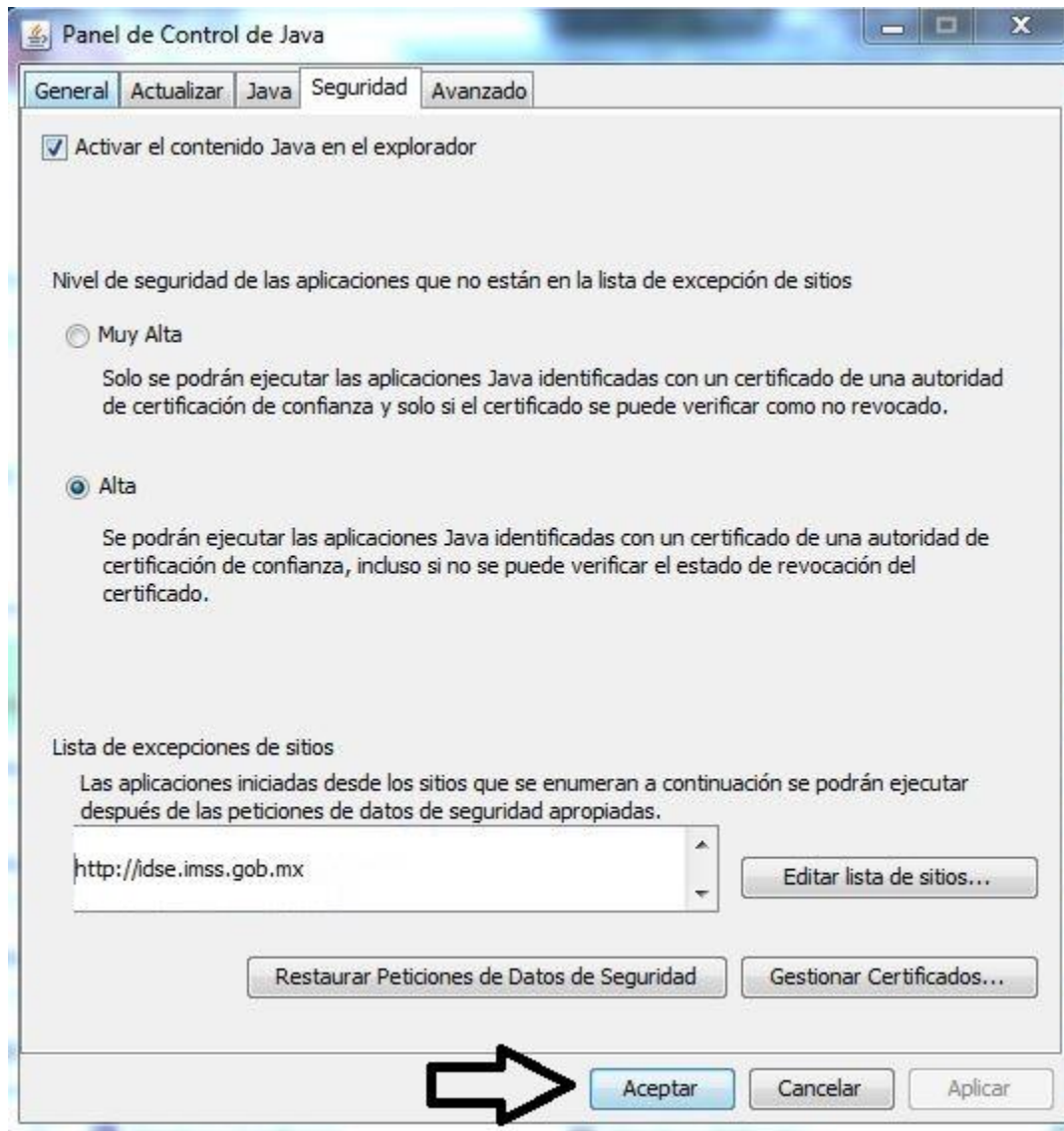
- i) Dar clic en el botón Agregar y posteriormente Aceptar:



j) Si aparece el siguiente mensaje dar clic en Continuar



k) Clic en Aceptar.



l) Cerrar todas las ventanas del navegador Internet Explorer e iniciar nuevamente una sesión en IDSE.