

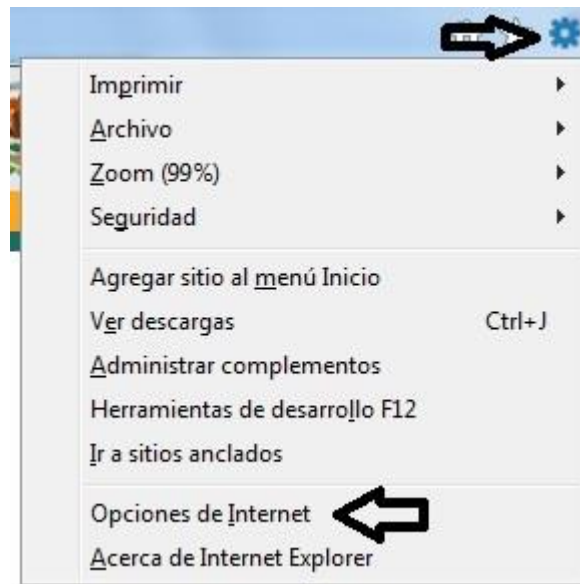


DAPSUA

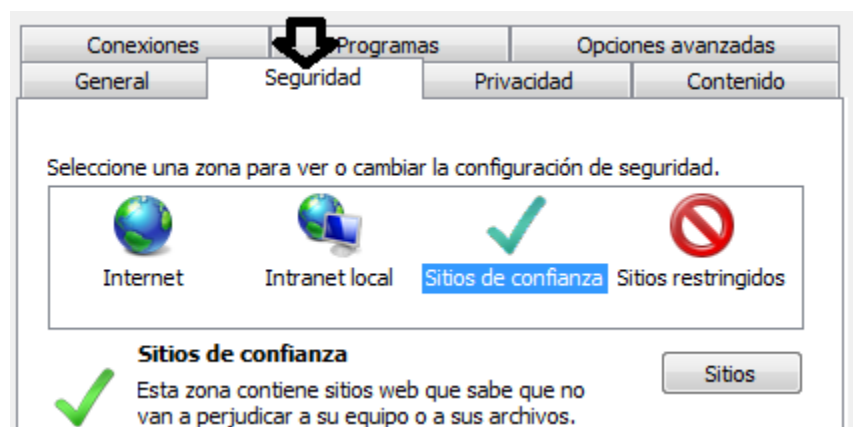
MANUAL DE AYUDA PARA LA CONFIGURACIÓN DE INTERNET EXPLORER

AGREGAR EN SITIOS DE CONFIANZA

- a) Entrar a la opción de Configuración y dar clic en Opciones de Internet:



- b) Pestaña de Seguridad y dar clic en Sitios de confianza:





GOBIERNO DE
MÉXICO

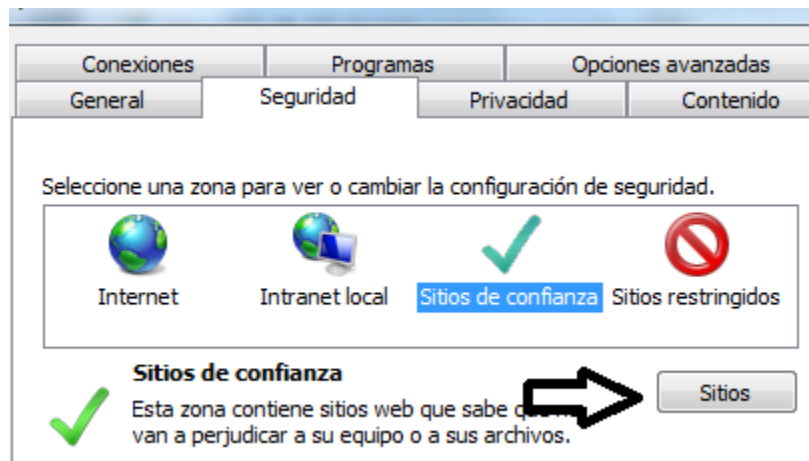


DIRECCIÓN DE INNOVACIÓN Y DESARROLLO TECNOLÓGICO

COORDINACIÓN DE SERVICIOS DIGITALES Y DE
INFORMACIÓN PARA LA SEGURIDAD SOCIAL
COORDINACIÓN TÉCNICA DE SERVICIOS DIGITALES Y DE
INFORMACIÓN PARA INCORPORACIÓN Y RECAUDACIÓN
DIVISION DE SERVICIOS DIGITALES PARA
INCORPORACIÓN Y RECAUDACIÓN



c) Dar clic en el botón Sitios:



d) Escribir la url que se muestra en la imagen y dar clic en Agregar:





GOBIERNO DE
MÉXICO

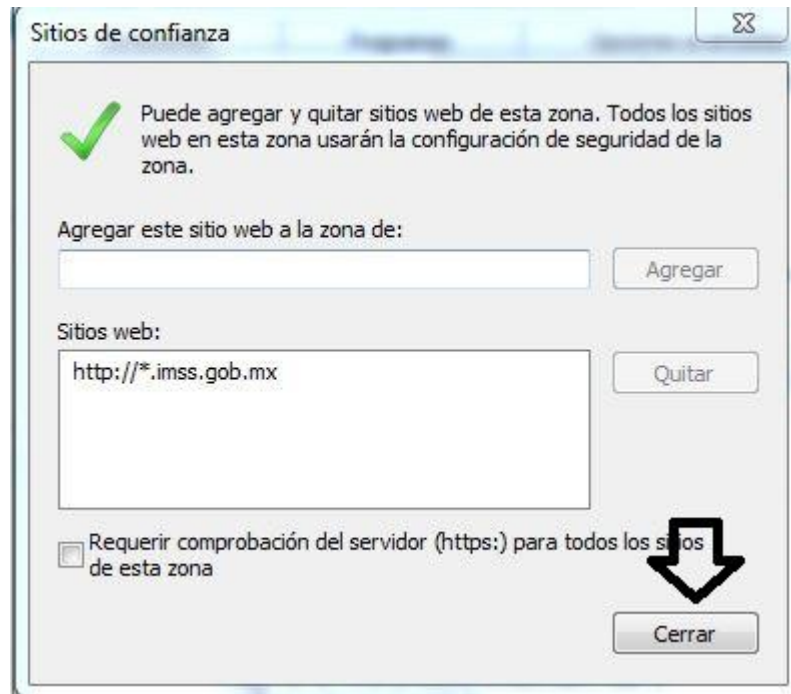


DIRECCIÓN DE INNOVACIÓN Y DESARROLLO TECNOLÓGICO

COORDINACIÓN DE SERVICIOS DIGITALES Y DE
INFORMACIÓN PARA LA SEGURIDAD SOCIAL
COORDINACIÓN TÉCNICA DE SERVICIOS DIGITALES Y DE
INFORMACIÓN PARA INCORPORACIÓN Y RECAUDACIÓN
DIVISION DE SERVICIOS DIGITALES PARA
INCORPORACIÓN Y RECAUDACIÓN

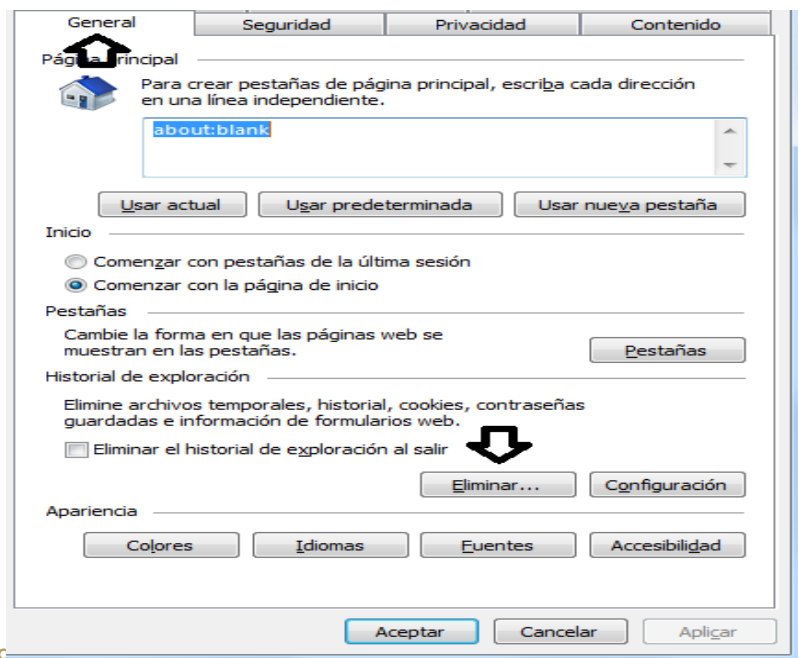


e) Dar clic en Cerrar:



ELIMINAR HISTORIAL DE NAVEGACIÓN Y COOKIES

a. Entrar en la pestaña General y dar clic en el botón Eliminar:





GOBIERNO DE
MÉXICO



DIRECCIÓN DE INNOVACIÓN Y DESARROLLO TECNOLÓGICO

COORDINACIÓN DE SERVICIOS DIGITALES Y DE
INFORMACIÓN PARA LA SEGURIDAD SOCIAL
COORDINACIÓN TÉCNICA DE SERVICIOS DIGITALES Y DE
INFORMACIÓN PARA INCORPORACIÓN Y RECAUDACIÓN
DIVISION DE SERVICIOS DIGITALES PARA
INCORPORACIÓN Y RECAUDACIÓN



- b. Seleccionar las siguientes opciones y dar Eliminar:

Eliminar el historial de exploración

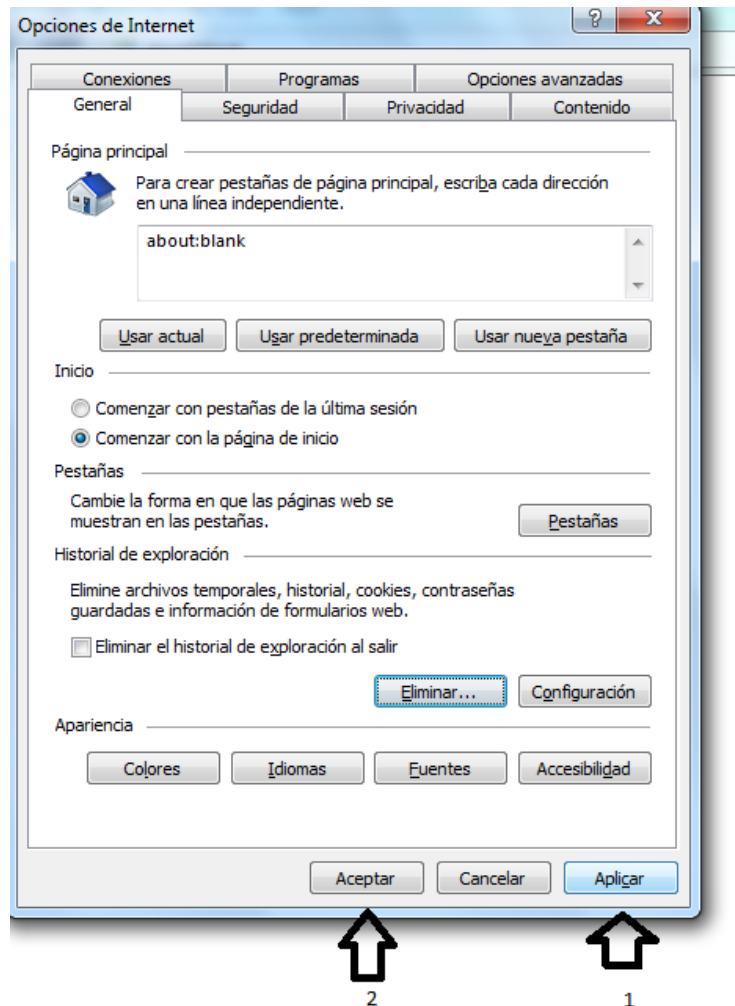
- Conservar los datos de sitios web favoritos**
Conservar las cookies y los archivos temporales de Internet que permiten que sus sitios web favoritos mantengan las preferencias y se muestren más rápidamente.
- Archivos temporales de Internet y archivos de sitios web**
Copias de páginas web, imágenes y multimedia que se guardan para poder verlas más rápido.
- Cookies y datos del sitio web**
Archivos o bases de datos que los sitios web almacenan en el equipo para guardar preferencias o mejorar el rendimiento del sitio web.
- Historial**
Lista de sitios web visitados.
- Historial de descargas**
Lista de los archivos que descargó.
- Datos de formularios**
Información guardada que escribió en los formularios.
- Contraseñas**
Contraseñas guardadas que se completan automáticamente cuando inicia sesión en un sitio web que visitó anteriormente.
- Datos de filtrado ActiveX y protección de rastreo**
Una lista de sitios web excluidos del filtrado y datos usados por la protección de rastreo para detectar dónde pueden estar compartiendo detalles acerca de su visita.

[Acerca de la eliminación del historial de exploración](#)

Eliminar Cancelar



c. Por ultimo dar primero clic en Aplicar y Aceptar



d. Cerrar explorador de Internet





GOBIERNO DE
MÉXICO



DIRECCIÓN DE INNOVACIÓN Y DESARROLLO TECNOLÓGICO

COORDINACIÓN DE SERVICIOS DIGITALES Y DE
INFORMACIÓN PARA LA SEGURIDAD SOCIAL
COORDINACIÓN TÉCNICA DE SERVICIOS DIGITALES Y DE
INFORMACIÓN PARA INCORPORACIÓN Y RECAUDACIÓN
DIVISION DE SERVICIOS DIGITALES PARA
INCORPORACIÓN Y RECAUDACIÓN

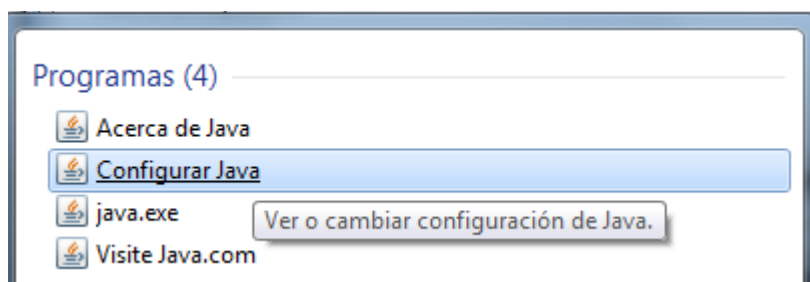


CONFIGURAR JAVA

- a) Dar clic en el Menú inicio de Windows y escribir la palabra “java”



- b) Dar clic en Configurar Java





GOBIERNO DE
MÉXICO

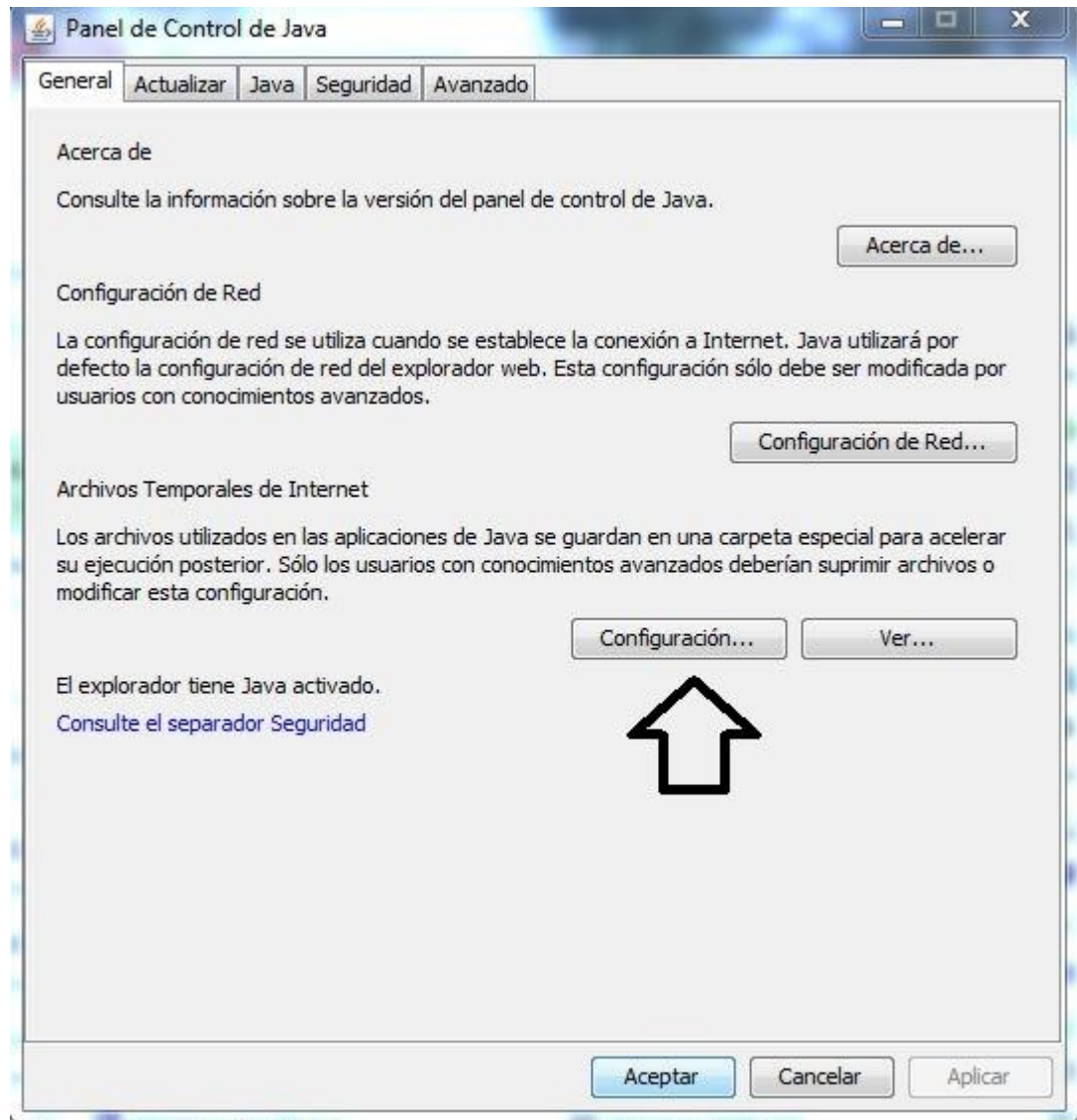


DIRECCIÓN DE INNOVACIÓN Y DESARROLLO TECNOLÓGICO

COORDINACIÓN DE SERVICIOS DIGITALES Y DE
INFORMACIÓN PARA LA SEGURIDAD SOCIAL
COORDINACIÓN TÉCNICA DE SERVICIOS DIGITALES Y DE
INFORMACIÓN PARA INCORPORACIÓN Y RECAUDACIÓN
DIVISION DE SERVICIOS DIGITALES PARA
INCORPORACIÓN Y RECAUDACIÓN

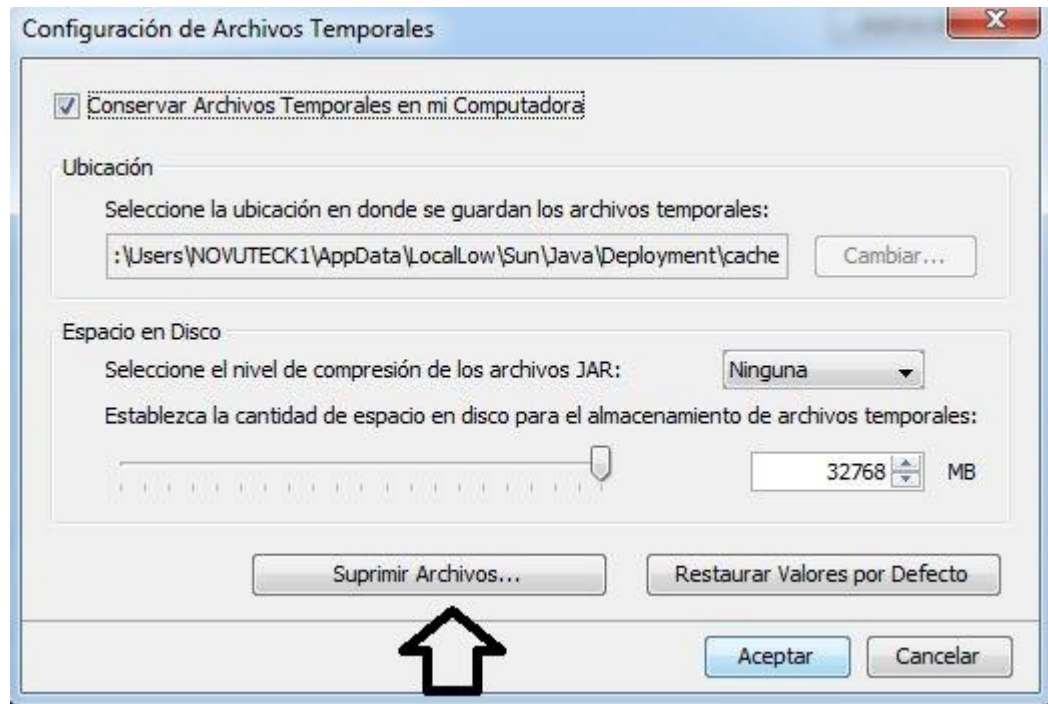


- c) En la pestaña General dar clic en el botón Configuración

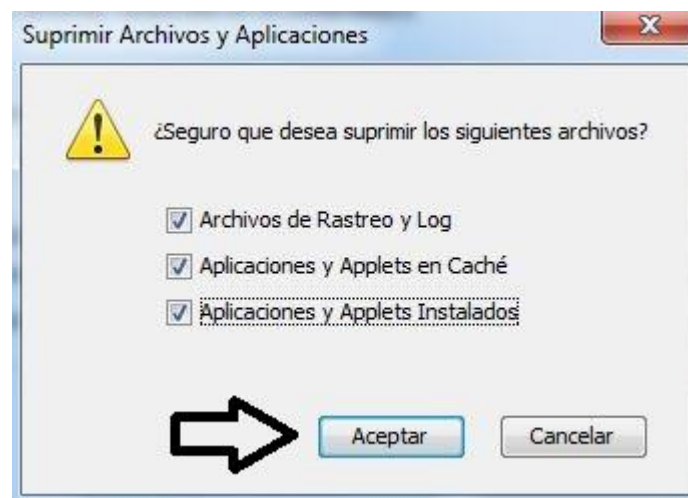




d) Clic en el botón Suprimir Archivos



e) Seleccionar las opciones como se muestra en la imagen y dar clic en Aceptar en la pantalla actual y las siguientes.





GOBIERNO DE
MÉXICO

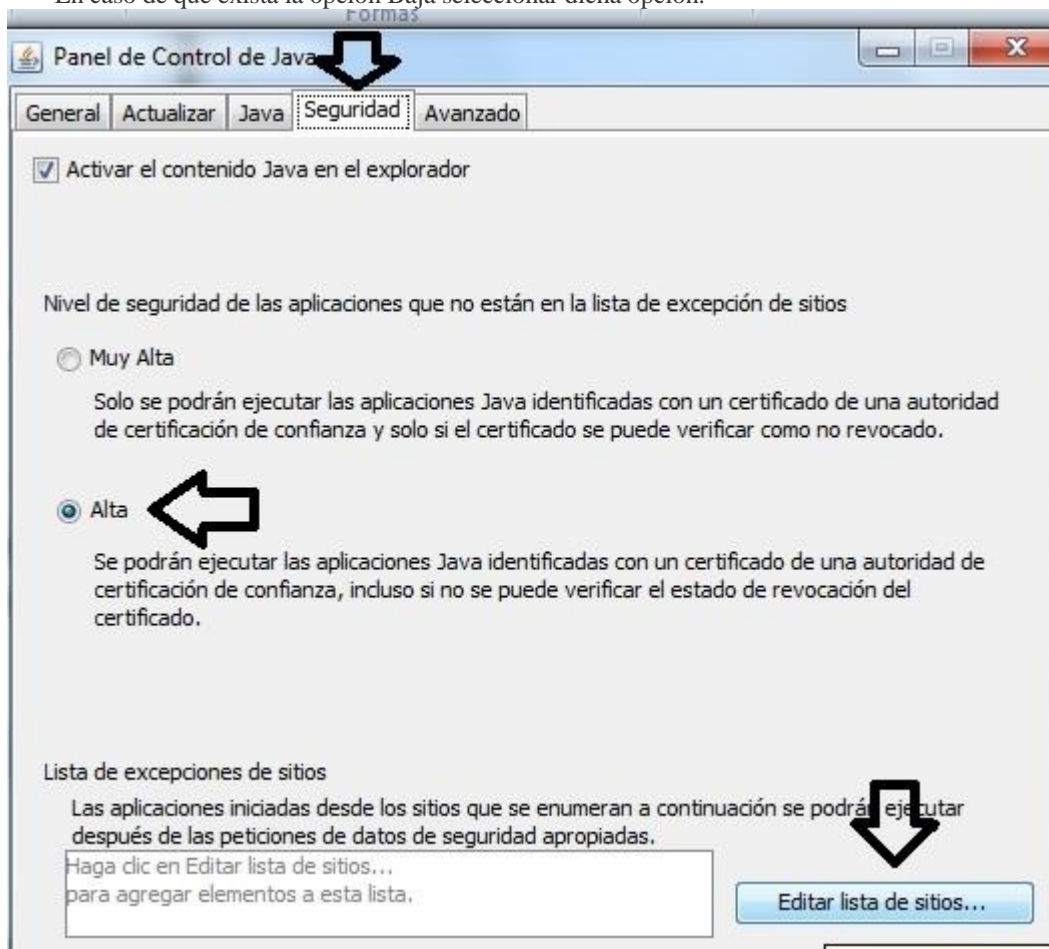


DIRECCIÓN DE INNOVACIÓN Y DESARROLLO TECNOLÓGICO

COORDINACIÓN DE SERVICIOS DIGITALES Y DE
INFORMACIÓN PARA LA SEGURIDAD SOCIAL
COORDINACIÓN TÉCNICA DE SERVICIOS DIGITALES Y DE
INFORMACIÓN PARA INCORPORACIÓN Y RECAUDACIÓN
DIVISION DE SERVICIOS DIGITALES PARA
INCORPORACIÓN Y RECAUDACIÓN



- f) Dar clic en la pestaña Seguridad, seleccionar la opción Alta y clic en el botón Editar lista de sitios.
- En caso de que exista la opción Baja seleccionar dicha opción.





GOBIERNO DE
MÉXICO

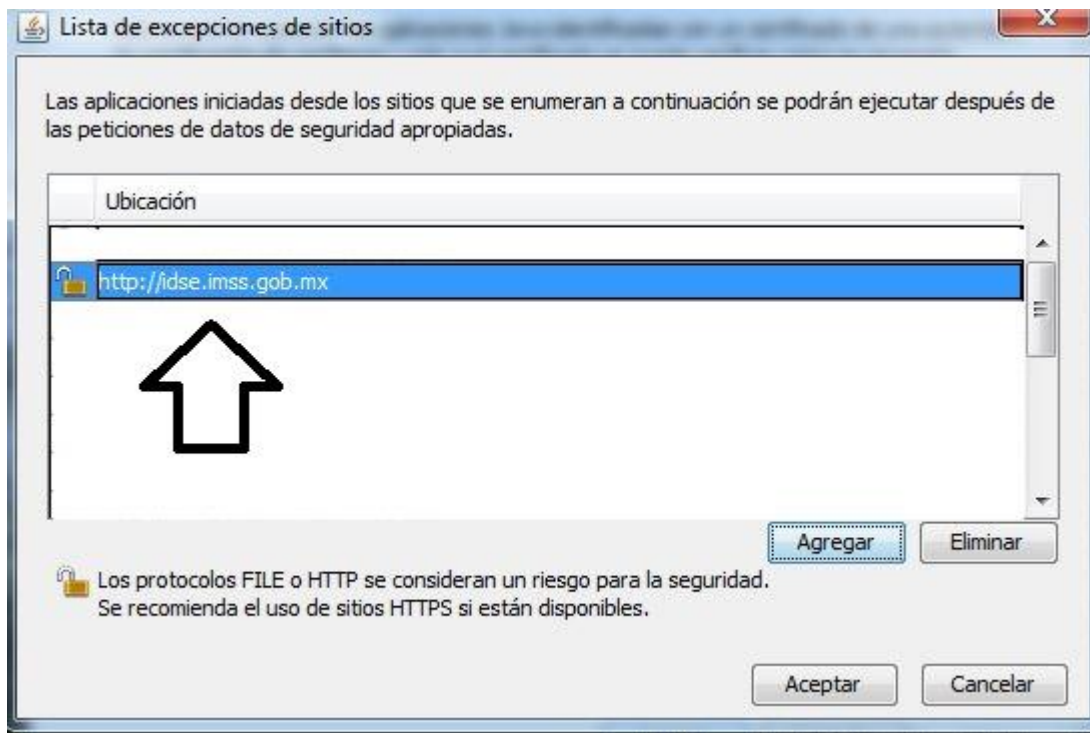


DIRECCIÓN DE INNOVACIÓN Y DESARROLLO TECNOLÓGICO

COORDINACIÓN DE SERVICIOS DIGITALES Y DE
INFORMACIÓN PARA LA SEGURIDAD SOCIAL
COORDINACIÓN TÉCNICA DE SERVICIOS DIGITALES Y DE
INFORMACIÓN PARA INCORPORACIÓN Y RECAUDACIÓN
DIVISION DE SERVICIOS DIGITALES PARA
INCORPORACIÓN Y RECAUDACIÓN



- f) Verificar que en la lista de sitios se encuentre la URL <http://idse.imss.gob.mx>



Si la URL es encontrada omitir los pasos siguientes y dar clic en Aceptar.





GOBIERNO DE
MÉXICO

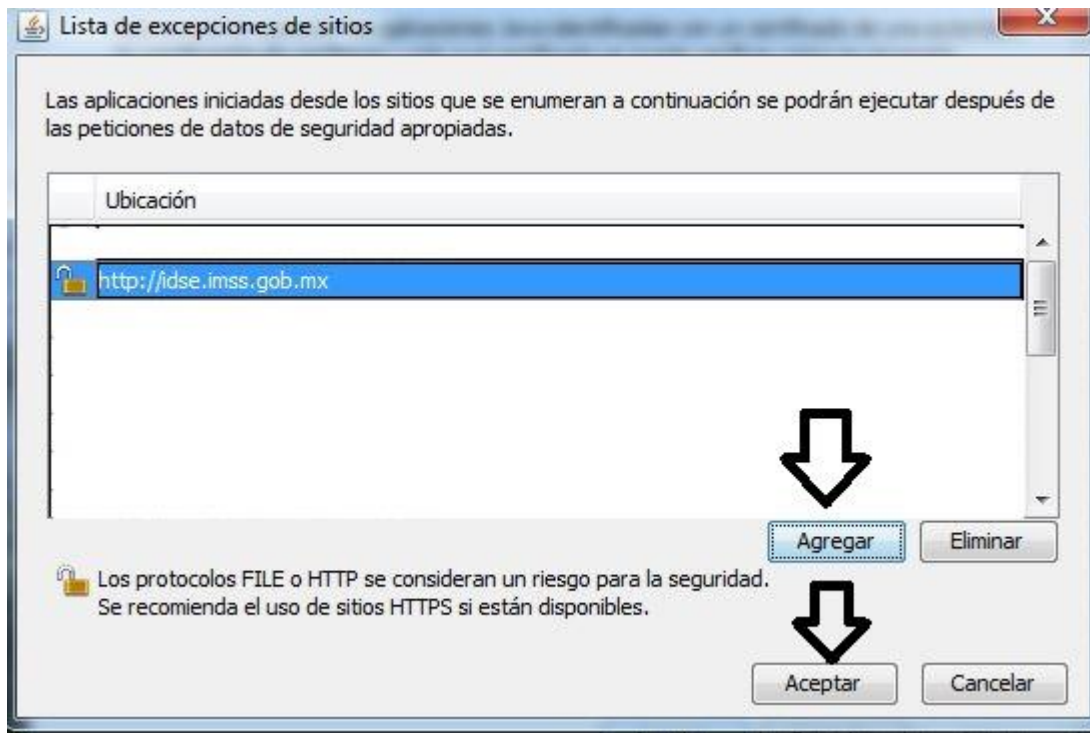


DIRECCIÓN DE INNOVACIÓN Y DESARROLLO TECNOLÓGICO

COORDINACIÓN DE SERVICIOS DIGITALES Y DE
INFORMACIÓN PARA LA SEGURIDAD SOCIAL
COORDINACIÓN TÉCNICA DE SERVICIOS DIGITALES Y DE
INFORMACIÓN PARA INCORPORACIÓN Y RECAUDACIÓN
DIVISION DE SERVICIOS DIGITALES PARA
INCORPORACIÓN Y RECAUDACIÓN



- h) Si la URL no se encuentra dar clic en Agregar y escribir la dirección <http://idse.imss.gob.mx> en el campo.
- i) Dar clic en el botón Agregar y posteriormente Aceptar:





GOBIERNO DE
MÉXICO

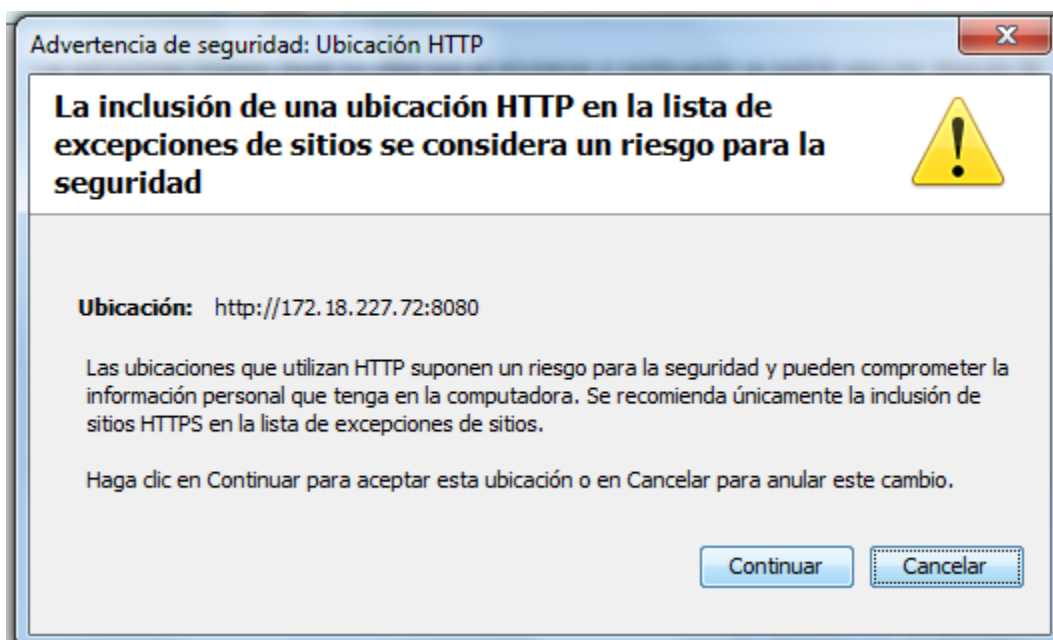


DIRECCIÓN DE INNOVACIÓN Y DESARROLLO TECNOLÓGICO

COORDINACIÓN DE SERVICIOS DIGITALES Y DE
INFORMACIÓN PARA LA SEGURIDAD SOCIAL
COORDINACIÓN TÉCNICA DE SERVICIOS DIGITALES Y DE
INFORMACIÓN PARA INCORPORACIÓN Y RECAUDACIÓN
DIVISION DE SERVICIOS DIGITALES PARA
INCORPORACIÓN Y RECAUDACIÓN



k) Si aparece el siguiente mensaje dar clic en Continuar





GOBIERNO DE
MÉXICO

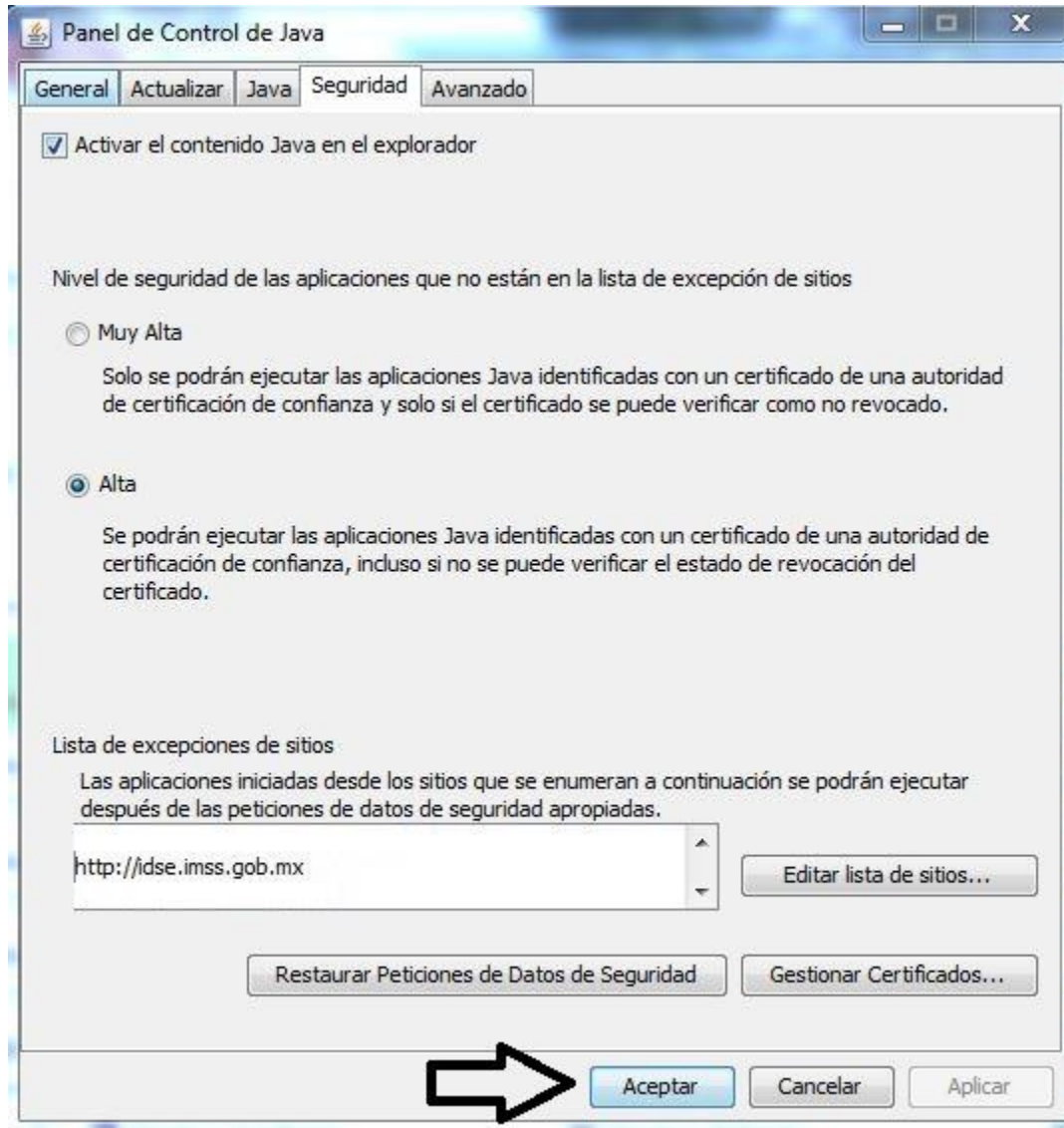
DIRECCIÓN DE INNOVACIÓN Y DESARROLLO TECNOLÓGICO



COORDINACIÓN DE SERVICIOS DIGITALES Y DE
INFORMACIÓN PARA LA SEGURIDAD SOCIAL
COORDINACIÓN TÉCNICA DE SERVICIOS DIGITALES Y DE
INFORMACIÓN PARA INCORPORACIÓN Y RECAUDACIÓN
DIVISION DE SERVICIOS DIGITALES PARA
INCORPORACIÓN Y RECAUDACIÓN



- l) Clic en Aceptar.



- m) Cerrar todas las ventanas del navegador Internet Explorer e iniciar nuevamente una sesión en IDSE.

