

## ¿Conoces las Guarderías Integradoras del IMSS?

### ¿Qué es una Guardería Integradora?

Es una guardería en la que se proporciona servicio bajo un enfoque integral de carácter educativo-asistencial a niñas y niños de 43 días de nacidos hasta los 4 años de edad, cuenta con dos áreas de atención:

- El área general que atiende a pequeños que no presentan discapacidad y/o a los pequeños con discapacidad que no requieren apoyo terapéutico.
- El área para apoyo terapéutico que brinda servicio a las y los pequeños con discapacidad y que requieren apoyo terapéutico parcial.

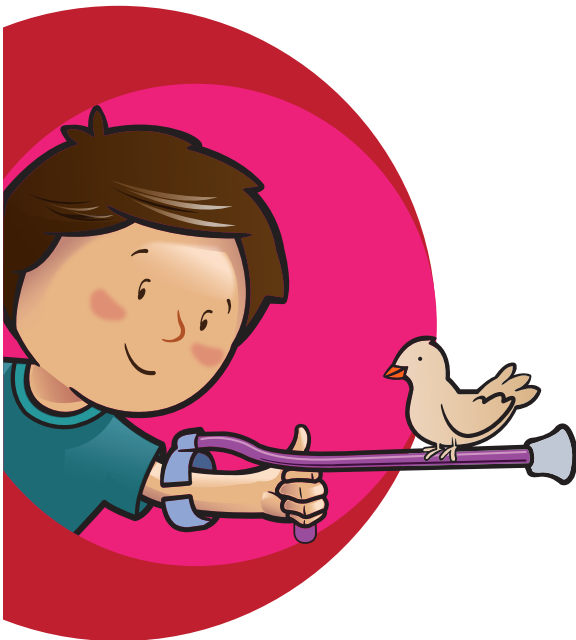
El objetivo es promover la adquisición de aprendizajes, fomentar la salud y desarrollar adecuados hábitos alimenticios, en un ambiente de respeto a los derechos, y con un trato cordial, cálido y de calidad.

### ¿Cuál es la diferencia con otras guarderías?

En la totalidad de Guarderías del Sistema IMSS, se proporciona atención a niñas y niños sin discapacidad o con discapacidad.

Adicionalmente la Guardería Integradora, cuenta con los recursos humanos, físicos y materiales necesarios para la atención de niñas y niños con discapacidad que requieren apoyo terapéutico parcial.

Por lo que su diseño incluye instalaciones accesibles,



seguras y funcionales, material, equipo y personal especializado como es el Médico especialista en medicina física y rehabilitación y Terapeutas específicos que realizan actividades para apoyo terapéutico, con base en las especificaciones que el médico y terapeuta tratantes externos determinen.

**Los beneficios que se obtienen al acudir a una Guardería Integradora,** son muy variados pues se busca el desarrollo integral al favorecer las áreas psicomotriz, cognitiva, de lenguaje, social y la formación de hábitos de cada niña y niño que asista a ella.

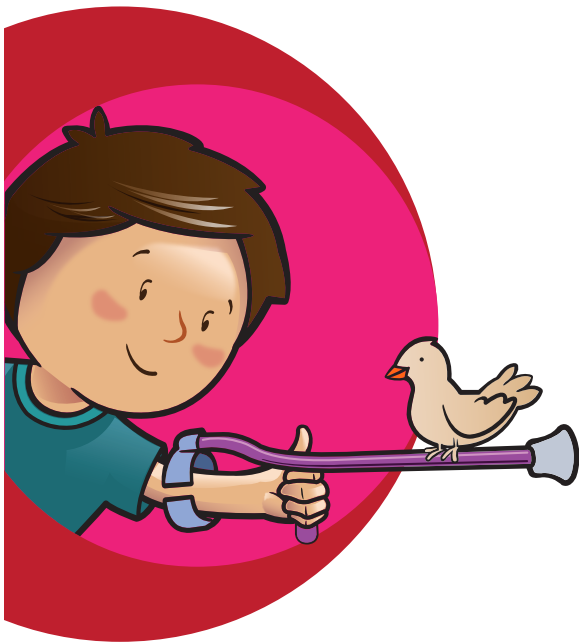
**Para ello es necesario tener un diagnóstico oportuno, que permita brindar una atención acorde a sus necesidades y favorecer su desarrollo.**

**¿Cuál es el servicio que se brinda en Guardería Integradora para quién requiere apoyo terapéutico parcial?**

Adicionalmente a los servicios que se proporcionan en todas las guarderías, se realizan actividades para apoyo terapéutico las cuales buscan potenciar las capacidades de las niñas y los niños con discapacidad al desarrollar las competencias requeridas para la vida diaria, promoviendo gradualmente su autonomía diseñando actividades con base en características, nivel de desarrollo, intereses y necesidades.

**¿En qué estados de la República se encuentran localizadas las Guarderías Integradoras?**

Actualmente el IMSS cuenta con 33 unidades del esquema Guardería Integradora, distribuidas en 18 localidades: Aguascalientes, Baja California, Coahuila, Chihuahua, Durango, Guanajuato, Guerrero, Jalisco,

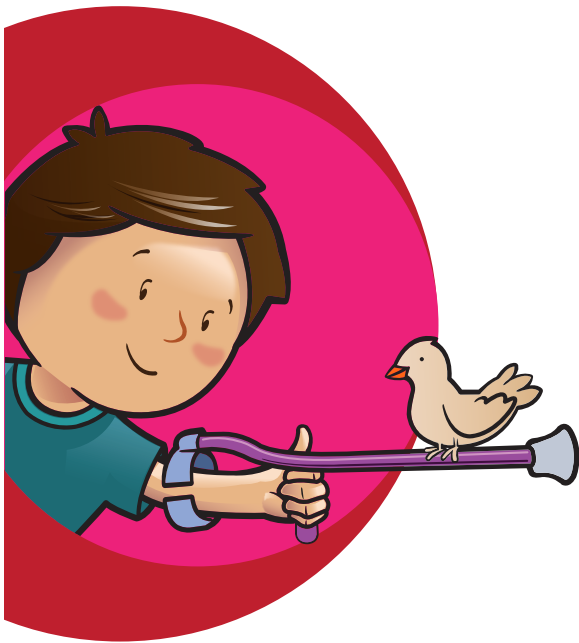


Michoacán, Morelos, Nuevo León, Querétaro, Quintana Roo, Sinaloa, Sonora, Tamaulipas, Yucatán y Distrito Federal Sur.

## ¿En dónde puedo recibir mayor información?

En el Departamento de Guarderías de cada Delegación en dónde se encuentre la Guardería Integradora y en la página [www.imss.gob.mx](http://www.imss.gob.mx)

**TE INVITAMOS A MANTENERTE INFORMADO A TRAVÉS DE ESTE SITIO**



Fuente:

- Procedimiento de Pedagogía.