



Organización
Internacional
del Trabajo

Prevención de accidentes de trabajo en mano y tobillo

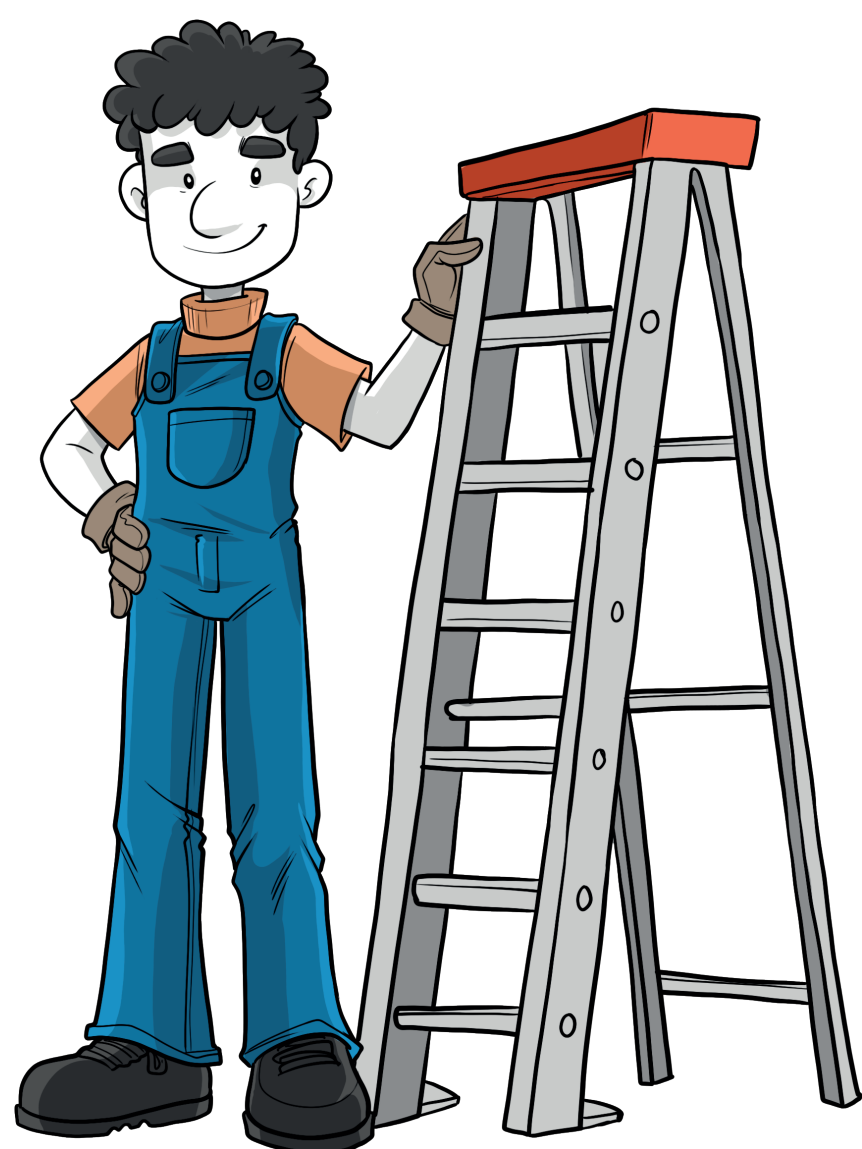
Importancia de la capacitación sobre el uso seguro de escaleras de mano

Las caídas desde escaleras portátiles (recta, de paso, combinada o con extensión) son unas de las causas principales de muertes y daños profesionales.



Riesgos al utilizar una escalera de mano

- Caídas desde distinta altura.
- Atrapamiento.
- Caída de objetos sobre otra persona.
- Descarga eléctrica.



Recomendaciones

- Evite los peligros eléctricos.
- Considere los peligros que pudieran estar relacionados al material de la escalera.
- Mantenga su cuerpo cerca.
- Úselas sobre una superficie estable.
- Verifique el ángulo apropiado.
- Siempre inspeccione la escalera antes de usarla.
- No exceda la capacidad de carga

El Instituto Mexicano del Seguro Social se compromete con la generación de Entornos Laborales Seguros y Saludables; por ello, los servicios de Seguridad en el Trabajo le orientan y asesoran para fomentar su salud integral.



GOBIERNO DE
MÉXICO



ENTORNOS
LABORALES
SEGUROS Y
SALUDABLES



Organización
Internacional
del Trabajo



imss.gob.mx